

Plan Mi Bendi

Con Plan Mi Bendi:

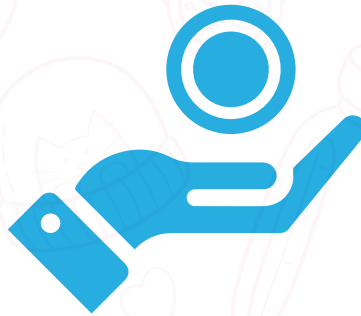
Tu parto natural
seguro

- » Consultas «
- » Estudios «
- » Parto natural «

**Con Plan Mi Bendi
planifica tu parto natural
como más te convenga**

**¡Obtén tu plan fácil!
Te ofrecemos estas dos
opciones para tu parto
natural:**

• Plan Natural •



• Plan Natural Oro •



| PRESTACIONES | Plan Natural | Plan Natural Oro | CANTIDAD DE PRESTACIONES |
|---|--|--|--------------------------|
| CONSULTAS Y ESTUDIOS PRE NATALES | | | |
| Consultas | -- | Pre natales | 6 |
| Ecografía obstétrica | -- | Inicial | 1 |
| Ecografía morfológica | -- | 1er. trimestre | 1 |
| Ecografía morfológica | -- | 2do. trimestre | 1 |
| Ecografía morfológica | -- | 3er. trimestre | 1 |
| PREQUIRÚRGICOS | | | |
| Ecografía obstétrica 34/36 semanas | 3er. trimestre | 3er. trimestre | 1 |
| Consultas | Prequirúrgicas | Prequirúrgicas | 3 |
| Monitoreo fetal | 3er. semestre | 3er. semestre | 2 |
| LABORATORIOS Y PRUEBAS | | | |
| Hemograma | Inicial y prequirúrgico | Inicial y prequirúrgico | 2 |
| Grupo sanguíneo | Inicial | Inicial | 1 |
| Coagulograma | Inicial | Inicial | 1 |
| Glicemia | Inicial y prequirúrgico | Inicial y prequirúrgico | 2 |
| Urea | Inicial | Inicial | 1 |
| Creatinina | Inicial | Inicial | 1 |
| Orina | Inicial y prequirúrgico | Inicial y prequirúrgico | 2 |
| HIV | Inicial | Inicial | 1 |
| Chagas | Inicial | Inicial | 1 |
| Toxoplasmosis | Inicial | Inicial | 1 |
| Hepatitis B | Inicial | Inicial | 1 |
| VDRL | Inicial | Inicial | 1 |
| Examen TSH | Inicial | Inicial | 1 |
| PARTO NATURAL | | | |
| Derecho de internación | Inicial y prequirúrgico | Inicial y prequirúrgico | 1 |
| Derecho Sala de Parto | Cirugía | Cirugía | 1 |
| Cama privada por día | 1 día | 1 día | 1 |
| Derecho y Honorarios Médicos de Recuperación Post Quirúrgica | Cirugía | Cirugía | 1 |
| Controles post parto durante la internación y seguimiento ambulatorio | Visita durante la internación y consulta post parto al séptimo día | Visita durante la internación y consulta post parto al séptimo día | 2 |
| Esterilización caja con instrumental quirúrgico | Cirugía | Cirugía | 1 |
| Honorarios del Cirujano Obstetra | Cirugía | Cirugía | 1 |
| Honorarios de Neonatólogo | Recibimiento y seguimiento hasta dos días | Recibimiento y seguimiento hasta dos días | 1 |
| Medicamentos y materiales necesarios | Cirugía | Cirugía | 1 |
| ESTUDIOS PARA EL RECIÉN NACIDO | | | |
| Hemograma | Cirugía | Cirugía | 1 |
| Examen STROUT | Cirugía | Cirugía | 1 |
| Grupo sanguíneo | Cirugía | Cirugía | 1 |
| Factor RH | Cirugía | Cirugía | 1 |
| Total en bolivianos | Bs 17.500 | Bs 19.500 | |



Aclaraciones generales:

- Honorarios médicos de cirujano, ayudante, anesthesiólogo e instrumentadora.
- Honorario del neonatólogo en la recepción del recién nacido y seguimiento.
- Monitoreo intermitente durante el trabajo de parto.
- Medicamentos y materiales descartables: específicos y necesarios para realizar el procedimiento quirúrgico.

Nota: Es un plan de prestaciones nominadas, por lo tanto, cualquier prestación médica, laboratorios e insumos que estén fuera del establecido en el **Plan Mi Bendi** o no forme parte de este, no tiene cobertura.



Buscamos la calidad y seguridad de la paciente con:

- Comunicación efectiva dentro de la institución.
- Manejo seguro de medicamentos de alto riesgo.
- Lista de verificación para el desarrollo de una cirugía segura.
- Estrategias de bioseguridad y control de infecciones para prevenir el riesgo de infecciones asociadas a la atención de salud.
- Medidas para prevenir el riesgo de caídas.

**Te ofrecemos una experiencia
única en atención médica
en la Clínica de las Américas**



Tu parto natural seguro

Con *Plan
Bueni
Bendi*

800 10 7000

www.nacionalseguros.com.bo



Este operador está bajo la fiscalización y control de la Autoridad de Fiscalización y Control de Pensiones y Seguros – APS.